

# PAÇOS DA CULTURA



18 Março 2020



## ESPECIFICAÇÕES DO TEATRO

### Palco, Backstage e Plateia

#### Palco

Largura da Boca de Cena	11,87m
Largura do Fundo do Palco	8,04m
Altura da Boca de Cena	3,78m
Altura do Fundo do Palco	3,02m
Profundidade	6,17m

#### Backstage

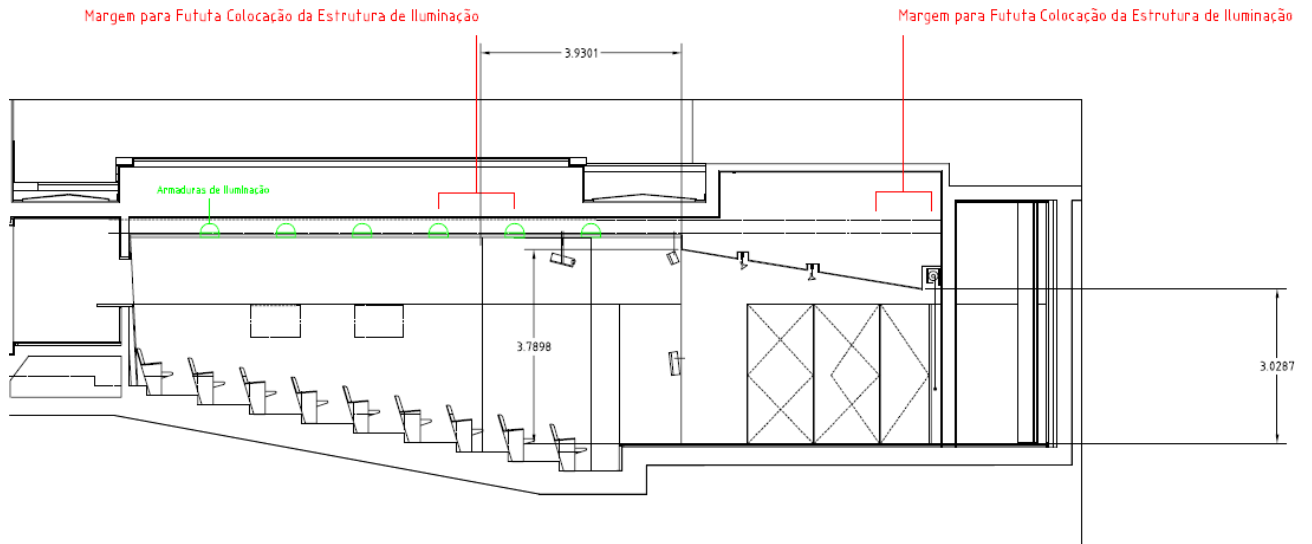
<b>Corredor atrás do palco</b>	
Altura	3,02m
Largura	3m
Comprimento	10m
<b>Aba Esquerda e Direita do Palco</b>	
Altura	3,78m
Largura	3m
Profundidade	4,60m
<b>Portas de Rompimento</b>	
<i>Nota:</i> Cada porta é constituída por 4 módulos, articuladas tipo biombo.	
Abertura completa	3,85m
Todas fechadas	deixam abertura de 18cm
Altura de um módulo	3,02m
Largura de um módulo	0,96m

#### Plateia

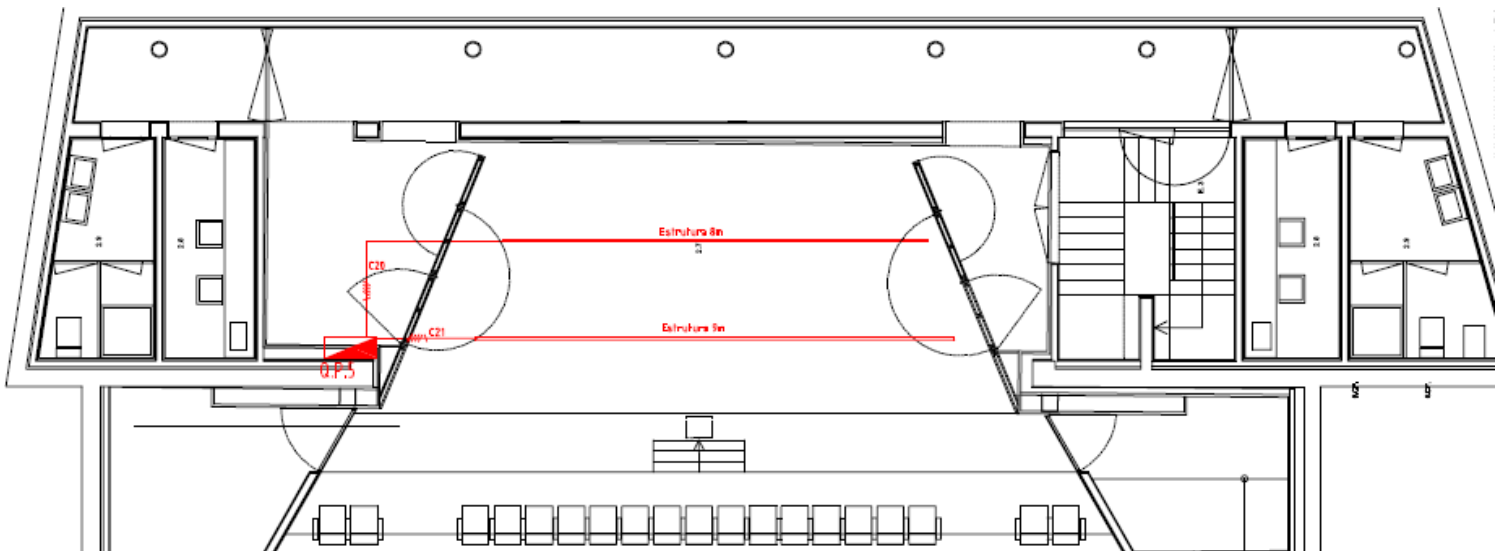
- 30 lugares em cada lateral
  - 15 cadeiras x 9 filas
  - Total: 191 lugares
  - 4 lugares para Deficientes (não identificados)
  - A 1ª Fila e a 2ª Fila têm nas costas das cadeiras uma tábua desmontável que serve de mesa (para conferencias)
- Medida: 40x30cm

# Plantas

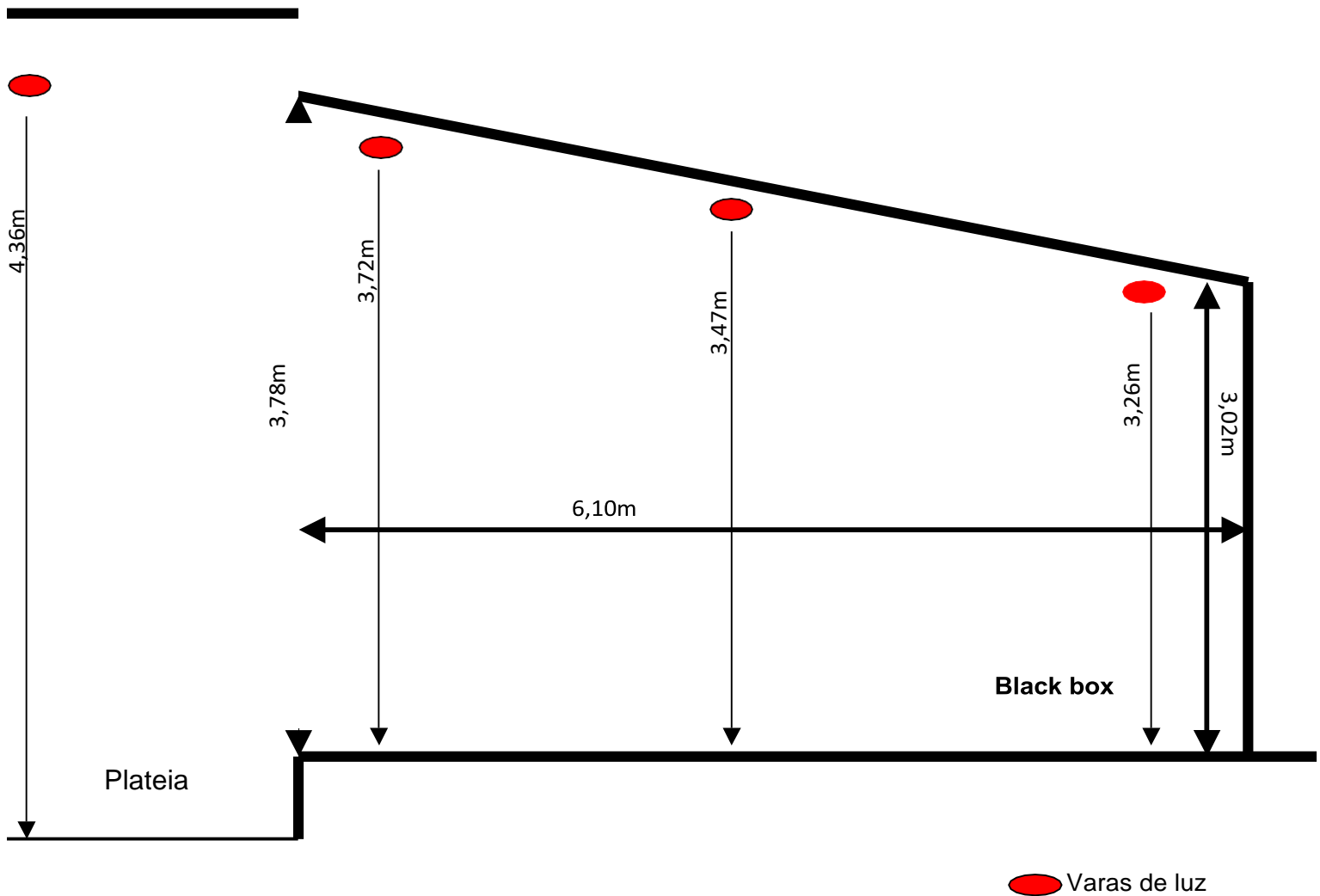
## Alçado do Auditório



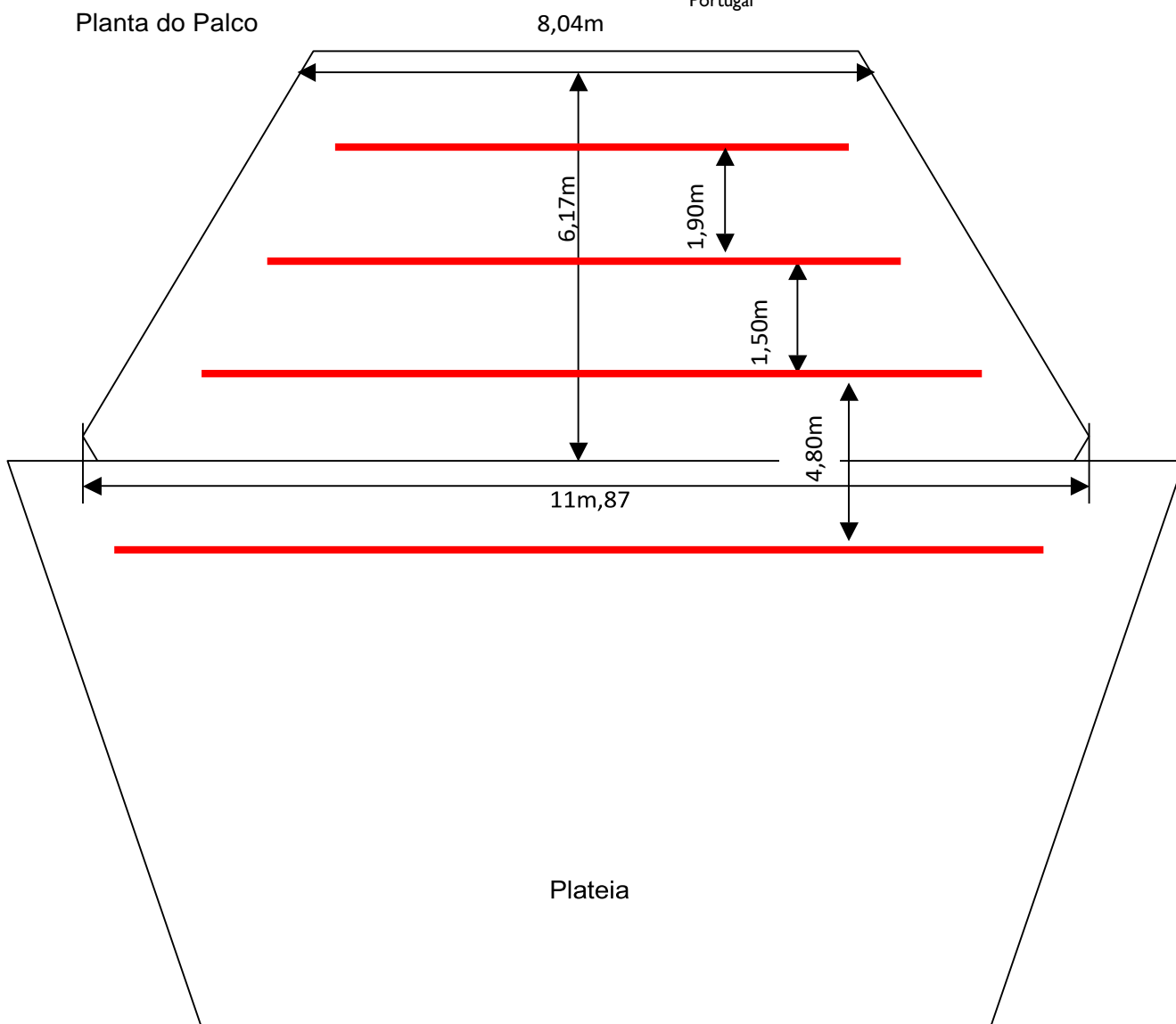
Vista em Planta do Palco



Alçado do Palco



Planta do Palco



— Varas de luz

**Varas**

Diâmetro das Varas: 0,50m

Tipo	Dimensões	Distância entre a próx. Vara	Quant. circuitos	Carga Máxima
Vara Fixa 1 FOH	9m	4,80m	12	400 kg
Vara Fixa 2	9m	1,50m	8	400 kg
Vara Fixa 3	8m	1,90m	8	400 kg
Vara Fixa 4 BOH	8m	0,50m	12	400 kg
		Total	40 canais	

## Panejamento

A sala não têm panejamento funcionando como “black box”. As laterais do palco são em madeira preta com abertura em fole, abrindo e fechando da parte de trás para a frente.

O fundo é parede preta.

## Arrecadações Técnicas

### Áreas de Suporte

#### Arrecadação Técnica A

Localização do lado esquerdo da sala, tendo acesso por uma porta no cimo da Plateia.

#### Arrecadação Técnica B

Localização do lado direito da sala, tendo todo o comprimento lateral da plateia lateral direita.

#### Arrecadação Técnica C

Sala Pequena apenas para arrecadação das colunas de munição e cross-over

Localização à esquerda do palco, tendo acesso por uma porta em cima do palco na EA

## Equipamento de Luz

### Projectores de iluminação cénica

Modelo	Potência	Quantidade	Observações
PC – Selecon Acclaim	500W	18	-
F - Selecon charcoal	500W	4	-
Recorte – Selecon – Acclaim Zoomspot 18-34		3	-
Recorte – Selecon – Acclaim Zoomspot 24-44		3	-
Projector de cyclorama Hui Flood 1	Max. 800 W lamp	2	-

### Mesa de Luz

STRAND 200 Series 24/48 canais

### Alimentação eléctrica e Cabos

4 fichas atrás do palco (2 no corredor de Backstage; 1 em cada aba do palco)
1 Ficha Trifásica no Palco
3 caixas de fichas no palco ligação speakon aos monitores

### Material de Projecção

Projektor de vídeo Optoma EH 416
Tela de Projecção motorizada – 3,10m x 4m (desce na parede do fundo do palco)

**Varas – As Varas não descem sendo toda a montagem de projetores e passagem de cabos, feita de escadote. A fara 1 de luz frontal é ainda mais difícil de montar/afinar. Fica debaixo da plateia e o acesso de escadote é difícil. Assim pede-se especial atenção a esta situação quando da elaboração/adaptação do desenho de luz.**

Tipo	Dimensões	Distância entre a próx. Vara	Quant. circuitos	Carga Máxima
Vara Fixa 1 FOH	9m	4,80m	12	400 kg
Vara Fixa 2	9m	1,50m	8	400 kg
Vara Fixa 3	8m	1,90m	8	400 kg
Vara Fixa 4 BOH	8m	0,50m	12	400 kg
		Total	<b>40 canais</b>	<b>schuko</b>

- Dimmers QUADRANT

-5 Racks

- Duas de Modelo 1210 (2.4 kW)
- Três de Modelo 610 (2.4 kW)



## Equipamento de Som

### Mesas

Behringer X32 Compact	
	Stage box Behringer S32

### Amplificação

Descrição	Quant.
Amplificadores de potência CRONW XLS 402	3
Amplificador de potência CRONW XLS 602	1

### Colunas e Munição

Descrição	Quant.
Colunas Som de frente (Tops) JBL JRX 115	2
Colunas Som de Frente (graves) JBL	2
Crossover DBX	1
Colunas de munição JBL JRX 112M (Estão na Arrecadação Técnica C junto de amplificadores, racks de amplificação e cross-over)	4

**Microfones**

<b>Modelo</b>	<b>Quant.</b>
AKG C1000 S	4
AUDIO TECHNICA PRO37R	2
SHURE PG 56 Snare Drums	2
SHURE PG 52 Kick Drum, Bass Amp	1
AKG perception lapelas	2
SHURE SM 57	2
SHURE SM 58	1
AKG WMS40 Micros de punho s/fio	
Audio technica system 10 Head set Cardioid	1
AR 133 BSS DI Box	2

**NOTA:**

Não existe inter-comunicação com o Backstage e Camarins, para substituir isto existem:  
- 2 Walkie-Talkies MOTOROLA

## Equipamentos de Montagem e Outros

- 1 púlpito
- 20 Cadeiras no Backstage  
(mais algumas no cimo das escadas da área de carga/descarga que vai dar ao pátio exterior)
- 2 escadotes para montagens
- 1 Mesa de Conferencia de 3 módulos
- 6 cadeiras para mesa de conferencia (com rodas, cadeirões)

## Guarda-Roupa e Camarins

- 2 Camarins com um chuveiro, casa de banho, espelhos, luzes de maquilhagem, armário/roupa

### **Camarim Direito**

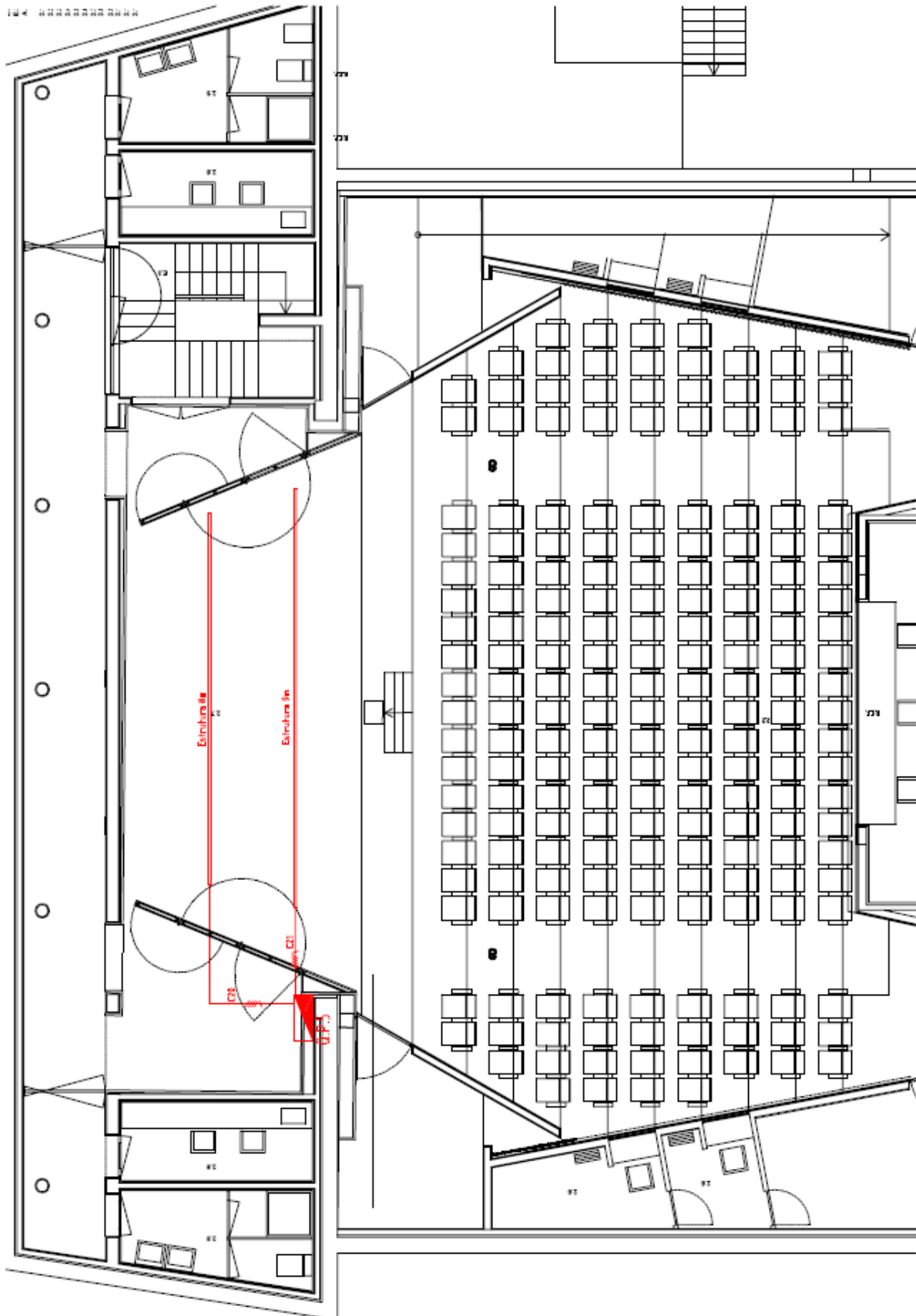
- 2 aquecedores
- 1 tábua de engomar
- 1 ferro de engomar

### **Camarim Esquerdo**

- 2 Charriots

Nota: As portas de acesso aos camarins são de empurrar não tendo forma de as segurar abertas a não ser com um peso improvisado

- 1 vestiário fora da sala do Auditório  
(actualmente funcionando como arrumos da senhora da limpeza)
- Bar à entrada (inutilizado)



Planta do edifício

